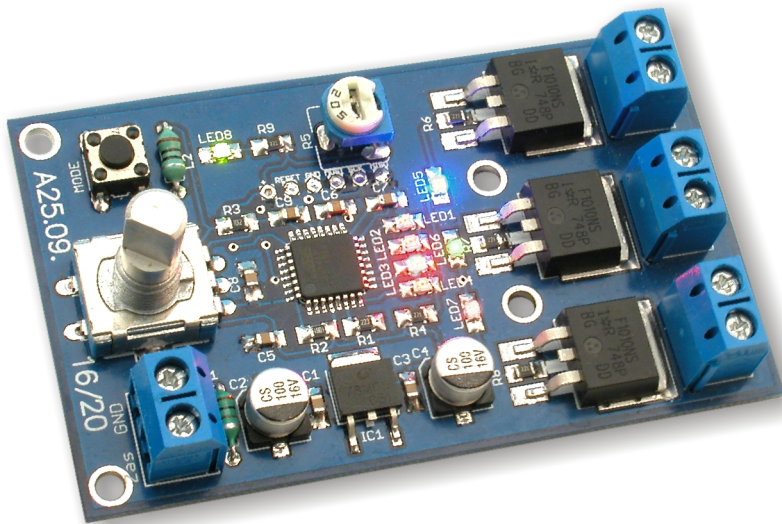


AVT MOD02

Sterownik diod RGB



Właściwości

- trzy kanały sterujące
- elementy wykonawcze: tranzystory mocy MOSFET
- maksymalny prąd obciążenia: 5A na kanał
- zadawanie trybu pracy: przycisk + enkoder
- sygnalizacja działania: diody LED
- zasilanie: 8...18 VDC

Opis modułu

Sterownik przeznaczony jest do sterowania różnokolorowych diod LED. Zastosowanie modułów czyli grupy trzech różnokolorowych diod LED lub taśm LED w kolorach RGB pozwala w łatwy sposób uzyskać barwy pośrednie. Pracą urządzenia steruje mikrokontroler. Regulacja nasycenia poszczególnych barw wykonywana jest metodą modulacji długości impulsu - PWM.

Urządzenie może pracować w jednym z czterech programów, każdemu z nich odpowiada inny schemat barw. Obsługa odbywa się przy pomocy przycisku, enkodera i potencjometru.

Przycisk MODE – krótkie przyciśnięcie powoduje zmianę programu, po dojściu do ostatniego następuje powrót do pierwszego. Numer aktywnego programu sygnalizowany jest świeceniem jednej z diod LED1...LED4

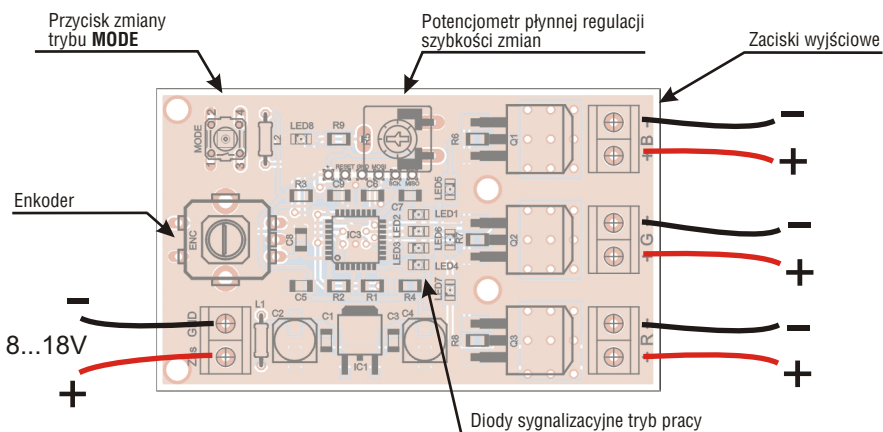
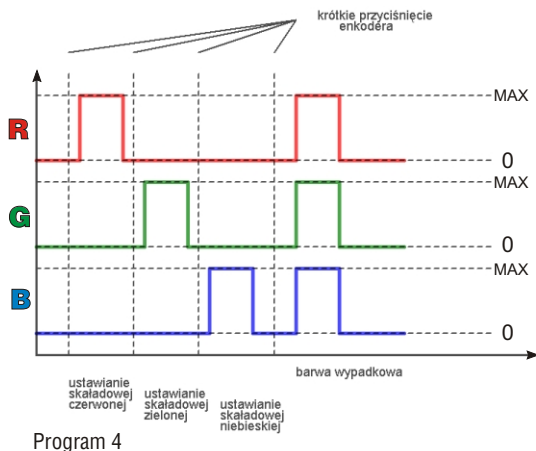
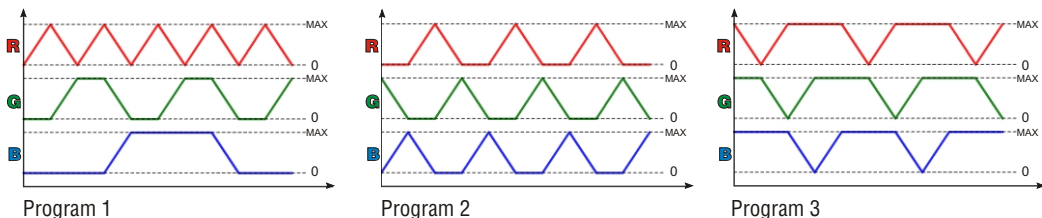
Potencjometr – służy do regulacji szybkości zmian schematu barw danego programu. W położeniu minimalnym schemat barw zostaje zatrzymany.

Enkoder (obrót) – pozwala manualnie przesunąć schemat barw, gdy potencjometr znajduje się w pozycji minimum. W programie czwartym służy do ustawienia poziomu każdej z barw podstawowych.

Enkoder (przycisk) – długie przyciśnięcie przycisku enkodera powoduje zapis ustawień. Przy aktywnym programie czwartym krótkie przyciśnięcie powoduje przejście do następnej barwy podstawowej.

Wszystkie parametry regulacyjne, łącznie z aktywnym programem można zapisać do pamięci urządzenia. Należy przycisnąć i przytrzymać przycisk enkodera, do momentu mignięcia diod wskazujących numer programu. Dzięki temu po ponownym załączeniu zasilania sterownik odtworzy ustawienia i powróci do zapamiętanego trybu pracy.

Schematy barw dla poszczególnych programów przedstawiają poniższe rysunki:



AVT
Producent:
 AVT-Korporacja sp. z o.o.
 tel.: (22) 257-84-50 ul. Leszczyńska 11
 fax: (22) 257-84-55 03-197 Warszawa

Dział pomocy technicznej:
 tel.: (22) 257-84-58
 serwis@avt.pl